

---

tisca textiles

living  
commercial  
mobility  
sports

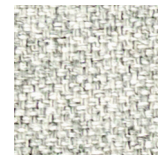


TISCA

Mira X Kody



# Mira X Kody 9268



bast  
31



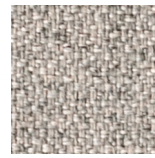
lachs  
23



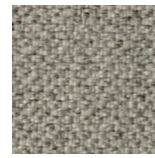
eiche  
42



stroh  
32



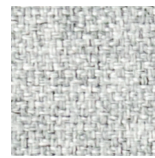
nebel  
61



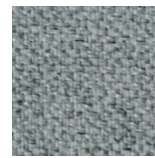
teak  
43



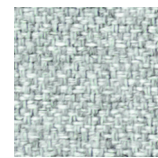
kork  
41



beige  
30



pfeffer  
65



mint  
12



sky  
72



asche  
62

Ein eher rustikaler Dekostoff, die schwarze Garnseele in Verbindung mit der Farbe geben ihm einen Melange-Charakter, der ihn auch weitgehend unempfindlich macht für Flecken. 300cm breit, also ohne Naht zu konfektionieren, hervorragende Akustikwerte (aw 0,8), flammhemmend. Neben dem Wohnbereich wird der Stoff oft eingesetzt in Altersheimen, Spitälern oder auch in Hotels.

A rather rustic decorative fabric with a black yarn core combined with a color to give it a melange character that also makes it largely resistant to stains. 300cm wide, i.e. no seam required, excellent acoustic values (aw 0,8), flame-retardant. In addition to living spaces, the fabric is often used in nursing homes, hospitals, and hotels.

Produkt Nr. / Product No.	111405
Breite / Width	300 cm
Anzahl Colorits / No. of Colors	12
Schallabsorption / sound absorption	aw 0.80
Material / Material	100% PES Trevira CS
Gewicht ca. / Weight approx.	265 g/m <sup>2</sup> 265 g/sq.m
Einsprung ca. / Shrinkage approx.	1%

