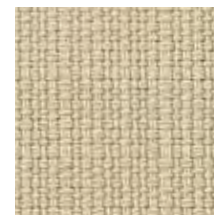




sahara  
30



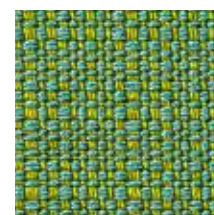
camel  
31



mocca  
42



pink  
21



kiwi  
11

Eine grobe Fantasiebindung, manchmal uni und manchmal zweifarbig.

A coarse fantasy weave, either plain or in two colors.

Produkt Nr. / Product No.	110514
Breite / Width	140cm
Anzahl Colorits / No. of Colors	5
Material / Material	100% PES UV-Guard
Gewicht ca. / Weight approx.	445 g/m <sup>2</sup> 445 g/sq.m
Einsprung ca. / Shrinkage approx.	0.5%
UV-Beständigkeit / UV resistance	ISO 105-BA
Schmutzabweisend / Dirt-repellent	JIS L 1902: 2008 by sanitized
Ölabweisend / Oil-resistant	AATCC 118
Wasserabweisend / Water-resistant	Spray Test AATCC 22
Schimmel- und Pilzabweisend/ Mildew and mold-resistant	SAN BIO 12/94/ SN 195921
Salzwasserbeständigkeit / Saltwater resistance	DIN EN ISO 105-E02: 2013
Chlorbeständigkeit / Chlorine resistance	DIN EN ISO 105-E03: 2010

Möbelstoffe – Sie umschliessen Kissen, schützen Sonnenliegen und Sitzauflagen und dienen sogar als Grill-Abdeckhaube: Möbelstoffe, die Süß- und Salzwasser widerstehen, Schmutz- und ölabweisend sind, denen weder Chlor, UV-Licht noch eine langandauernde Feuchtigkeit etwas anhaben können.

Upholstery Materials – These materials enclose cushions, protect outdoor chaise lounges and chairs, and can even cover the barbecue. Upholstery materials that are resistant to fresh and saltwater, dirt, and oil, and can stand up to chlorine, UV light, and persistent moisture.

