

tisca textiles

living
commercial
mobility
sports



TISCA



Tiara Traffic
Urbaner Zeitgeist



Tiara Traffic bringt urbanen Zeitgeist auf den Boden. Raffiniert interpretierte Tweed-Optik, dynamisch und wandelbar zugleich. Ökologisch und pflegeleicht.

Teppichboden oder Fliesen

Tiara Traffic gibt es standardmässig als Teppichboden und Fliesen. Die 9 Standardfarben lassen sich bestens in die heutige Architektur integrieren. Die dezente Mehrfarbigkeit verleiht dem Teppich eine spielerische Lebendigkeit und lässt Nahtstellen optisch verschwinden. Jedes Colorit hat eine ganz eigene Aussage und prägt einen Raum auf raffinierte Art und Weise. Wird der Teppich als Fliese eingesetzt, ergeben sich zudem durch die Art der Verlegung weitere Gestaltungsmöglichkeiten.





Funktionalität

Bei der Entwicklung dieses Teppichbodens stand ein multifunktional einsetzbarer Teppichboden im Vordergrund. Ziel war es, einen textilen Bodenbelag mit einzigartiger Optik zu schaffen, welcher gleichzeitig so strapazierfähig ist, dass er in den unterschiedlichsten Anwendungsgebieten eingesetzt werden kann: Vom Büro, über Hotels und Restaurants, öffentliche Gebäude, im Ladenbau, oder auch im Wohnbereich. Entsprechend weist Tiara Traffic alle Eigenschaften aus, welche in diesen Einsatzgebieten gefordert sind. Die Pflegeleichtigkeit ist ein weiteres, grosses Plus.

Nachhaltigkeit

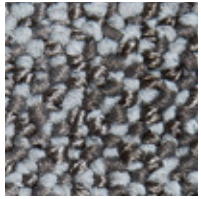
Dem Gedanken der Nachhaltigkeit folgend wird für Tiara Traffic ausschliesslich ECONYL®-Garn verwendet. ECONYL® ist ein regeneriertes und wiederverwertbares Garn, das aus post consumer und post industrial Nylon 6 Abfallstoffen produziert wird, welche sich in Produktionsabfällen, industriellen Plastikkomponenten, Oligomeren, Fischernetzen, Geweben und gebrauchten Teppichen finden.

Unendlich viele Möglichkeiten

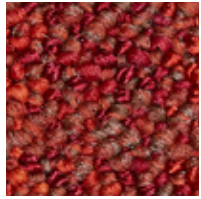
Variationen und Gestaltungsmöglichkeiten durch unterschiedliche Verlegungsarten. Einige Beispiele:



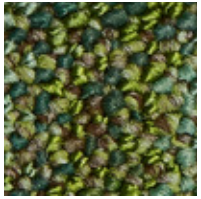
Tiara Traffic Colorits



silver
11



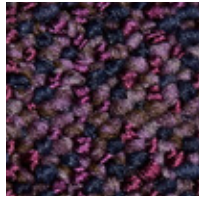
sunset
60



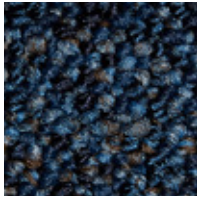
bambus
30



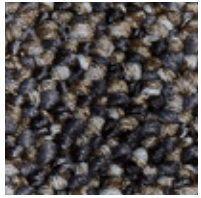
grège
86



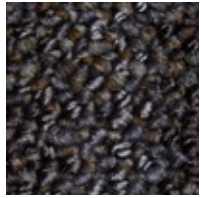
plum
67



marine
23



pebble
85



cliff
15



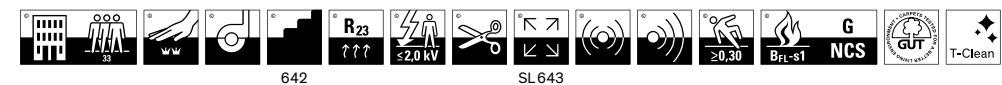
charcoal
19



Technische Daten		D	
Einsatzbereich	Arbeiten		
Zusatzangaben	Stuhlrollen ständige Nutzung, Treppen ständige Nutzung (642), Fussbodenheizung, antistatisch, schnittkantenfest		
Beanspruchung	EN 1307: Geschäftsbereich stark (33)		
Komfort	EN 1307: LC2		
Herstellungsart	1/8" getuftet		
Oberflächenstruktur	Schlingenflor, mehrfarbig		
Polmaterial	100% regeneriertes Polyamid endlos, Econyl, permanent antistatisch		
Färbung	pigmentgefärbt, space dyed		
Trägermaterial	642 / Bahnenware	SL 643 / selbstliegende Platten	
Rückenausrüstung	- Standard: Tiara Texbac®	synthetisches Vlies	
	(> 90% Post-consumer PET)	- Standard: Schwerbeschichtung mit Glasfasergewebe verstärkt und PP/PES Deckvlies	
	- auf Anfrage ableitfähig: Tiara Texbac® LF	- andere Beschichtungssysteme auf Anfrage	
Polschichtgewicht	ca. 486 g/m ²	ca. 486 g/m ²	
Poleinsatzgewicht	ca. 920 g/m ²	ca. 920 g/m ²	
Gesamtgewicht	ca. 2300 g/m ²	ca. 4750 g/m ²	
Polnoppenzahl	ca. 140 400 /m ²	ca. 140 400 /m ²	
Poldicke	ca. 4,3 mm	ca. 4,3 mm	
Gesamtdicke	ca. 7,0 mm	ca. 7,8 mm	
Schadstoffprüfung	PRODIS GuT Nr. 8BAAEB90	PRODIS GuT Nr. 5BAB522C	
Brandverhalten	VKFRF2 / EN 13501-1 Bfl-s1 (verklebt)	VKFRF2 / EN 13501-1 Bfl-s1 (verklebt)	
Trittschalldämmung	ca. 28 dB ΔL _w	ca. 26 dB ΔL _w	
Schallabsorptionsgrad	α _w 0,15 (H) f in Hz	125 250 500 1000 2000 4000	
(Bahnenware)	α _s 0,01 0,05 0,09 0,16 0,43 0,62		
(selbstliegende Platten)	α _s 0,02 0,02 0,08 0,15 0,28 0,38		
Wärmedurchlasswiderstand	ca. 0,08 m ² · K/W	ca. 0,08 m ² · K/W	
Elektrostatisches Verhalten	- 0,2 kV (ISO 6356)	ca. 0,5 kV (ISO 6356)	
Elektrischer Widerstand	≤ 10 ⁹ Ohm (ISO 10965)	≤ 10 ⁹ Ohm (ISO 10965)	
	bei ableitfähiger Beschichtung	bei ableitfähiger Beschichtung	
	und Verlegung	und Verlegung	
Breite / Grösse	ca. 420 cm	50 x 50 cm	
Rollenlänge	ca. 25 lfm	-	
Anzahl Lagerfarben	9	9	
Sonderfarben	min. 2000 m ² (Preis auf Anfrage)	min. 2000 m ² (Preis auf Anfrage)	
Lieferform	Rollen / Coupons in Originalbreite / Schnittmass	Kartons à 20 Platten = 5 m ²	
Verlegung	siehe Tisca Verlegeanleitung	Schachbrett-, Halbversatz- oder richtungsgleiche Verlegung qualitativ/designtechnisch möglich	
Rapport	25 cm in Laufrichtung		
Besonderes	hohe Lichtechtheit und Reinigungsmittelresistenz, schmutzabweisend durch T-Clean		

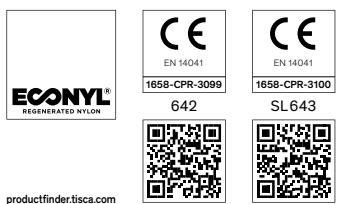
Technical data		E	
application	contract areas		
additional applications	chairs with castors continuous use, stairs continuous use (642), floor-heating, antistatic, non-fray		
use	EN 1307: commercial heavy (33)		
comfort	EN 1307: LC2		
construction	tufting 1/8"		
texture	loop pile, multicoloured		
pile material	100% regenerated polyamide continuous filament, Econyl, permanent antistatic		
method of dyeing	solution dyed, space dyed		
	642 / rolls and cuts	SL 643 / carpet tiles	
primary backing	synthetic non-woven	synthetic non-woven	
secondary backing	- standard: Tiara Texbac®	- standard: heavy backing reinforced with glass fibre weave and covered with PP/PES non-woven	
	(> 90% Post-consumer PET)	- further backing options	
	- conductive on request: Tiara Texbac® LF	- further backing options upon request	
surface pile weight	appr. 486 g/m ² (14 oz/sq yd)	appr. 486 g/m ² (14 oz/sq yd)	
total pile weight	appr. 920 g/m ² (27 oz/sq yd)	appr. 920 g/m ² (27 oz/sq yd)	
total weight	appr. 2300 g/m ² (68 oz/sq yd)	appr. 4750 g/m ² (140 oz/sq yd)	
number of tufts	appr. 140 400 /m ² (117 374 /sq yd)	appr. 140 400 /m ² (117 374 /sq yd)	
pile thickness	appr. 4,3 mm (11/64")	appr. 4,3 mm (11/64")	
total thickness	appr. 7,0 mm (25/32")	appr. 7,8 mm (13/16")	
contaminant test	PRODIS GuT no. 8BAAEB90	PRODIS GuT no. 5BAB522C	
flammability	VKFRF2 / EN 13501-1 Bfl-s1 (glued)	VKFRF2 / EN 13501-1 Bfl-s1 (glued)	
impact sound insulation	appr. 28 dB ΔL _w	appr. 26 dB ΔL _w	
sound absorption	α _w 0,15 (H) f in Hz	125 250 500 1000 2000 4000	
(rolls and cuts)	α _s 0,01 0,05 0,09 0,16 0,43 0,62		
(carpet tiles)	α _s 0,02 0,02 0,08 0,15 0,28 0,38		
thermal insulation	appr. 0,08 m ² · K/W	appr. 0,08 m ² · K/W	
static electricity	- 0,2 kV (ISO 6356)	appr. 0,5 kV (ISO 6356)	
earth discharge resistance	≤ 10 ⁹ Ohm (ISO 10965)	≤ 10 ⁹ Ohm (ISO 10965)	
	with conductive backing and installation	with conductive backing and installation	
width / size	appr. 420 cm (13'9")	50 x 50 cm (19 1/2" x 19 1/2")	
length of roll	appr. 25 m (82')	-	
number of colours in stock	9	9	
special colours	from 2000 m ² (2390 sq yd)	from 2000 m ² (2390 sq yd)	
availability	price upon request	price upon request	
installation method	see Tisca installation instructions	boxes of 20 tiles = 5 m ² (6 sq yd) chess board, staggered or same direction laying possible in terms of quality/design	
pattern repeat	25 cm in running direction		
special features	fast to light and cleaning agents, soilresistant by T-Clean		

Erstellt: 24.10.2023 | Änderungen im Sinne des technischen Fortschritts vorbehalten.
ISO 9001 zertifiziert | EN AS 9100 zertifiziert



Données techniques		F	
domaines d'utilisation	usage professionnel		
autres qualifications	roulottes de chaise emploi normal, escaliers emploi normal (642), chauffage au sol, antistatique, antiécaillant		
classe d'utilisation	EN 1307: professionnel élevé (33)		
classe de confort	EN 1307: LC2		
fabrication	tufté 1/8"		
structure de la surface	bouclé, multicolor		
matière du poil	100% polyamide continu régénérée, Econyl, antistatique permanent		
teinture	couleurs pigmentaires, space dyed		
	642 / rouleaux et coupons	SL 643 / dalles pour pose libre	
support	non-tissé synthétique	non-tissé synthétique	
dos	- standard: Tiara Texbac®	- standard: enduction lourde, renforcé d'un tissu en fibre de verre et recouvert d'un non-tissé en PP/PES	
	(> 90% Post-consumer PET)	- autres systèmes de revêtement	
	- conductible sur demande: Tiara Texbac® LF	- autres systèmes de revêtement sur demande	
pois de la couche de fibres	env. 486 g/m ²	env. 486 g/m ²	
pois du poil total	env. 920 g/m ²	env. 920 g/m ²	
pois total	env. 2300 g/m ²	env. 4750 g/m ²	
nombre de points	env. 140 400 /m ²	env. 140 400 /m ²	
épaisseur du poil	env. 4,3 mm	env. 4,3 mm	
épaisseur totale	env. 7,0 mm	env. 7,8 mm	
substances nocives	PRODIS GuT no. 8BAAEB90	PRODIS GuT no. 5BAB522C	
réaction au feu	VKFRF2 / EN 13501-1 Bfl-s1 (collé)	VKFRF2 / EN 13501-1 Bfl-s1 (collé)	
absorption du bruit des pas	env. 28 dB ΔL _w	env. 26 dB ΔL _w	
absorption du son	α _w 0,15 (H) f en Hz	125 250 500 1000 2000 4000	
(rouleaux et coupons)	α _s 0,01 0,05 0,09 0,16 0,43 0,62		
(dalles pour pose libre)	α _s 0,02 0,02 0,08 0,15 0,28 0,38		
résistance thermique	env. 0,08 m ² · K/W	env. 0,08 m ² · K/W	
charge électrostatique	- 0,2 kV (ISO 6356)	env. 0,5 kV (ISO 6356)	
résistance électrique à la mise à terre	≤ 10 ⁹ Ohm (ISO 10965)	≤ 10 ⁹ Ohm (ISO 10965)	
	avec dos conductible et pose conductible	avec dos conductible et pose conductible	
largeur / mesure	env. 420 cm	50 x 50 cm	
longueur des rouleaux	env. 25 m	-	
nombre de coloris en stock	9	9	
coloris spéciaux	dés 2000 m ² (prix sur demande)	dés 2000 m ² (prix sur demande)	
mode de livraison	rouleaux / coupons en largeur originale / sur mesure	en cartons de 20 dalles = 5 m ²	
pose	voir l'instruction de pose Tisca	pose en damier, en demi déport ou dans le même sens possible d'un point de vue qualitatif/technique de design	
raccord particuliers	25 cm dans le sens du fil haute résistance à la lumière et au produits de nettoyage, résistant aux salissures par traitement T-Clean		

Dati tecnici		I	
zona di applicazione	uffici		
altri utilizzi	sedie a rotelle uso commerciale, scale uso commerciale (642), pavimenti a pannelli radianti, antistatico, latenuto dei punti		
classificazione d'utilizzo	EN 1307: commerciale forte (33)		
classificazione di comfort	EN 1307: LC2		
fabbricazione	tufting 1/8"		
struttura della superficie	bouclé, multicolore		
composizione felpa	100% poliammide filo continuo rigenerato, Econyl, antistatico permanente		
tintura	colori pigmentari, space dyed		
	642 / rotoli e tagli	SL 643 / quadrotte autoposanti	
supporto di tessitura	«non-woven» sintetico	«non-woven» sintetico	
rovescio	- standard: Tiara Texbac®	- standard: dorso pesante rinforzato con tessuto di fibra di vetro e coperto con «non-woven» di PP/PES	
	(> 90% Post-consumer PET)	- altri sistemi di supporto vinilico	
	- conduttivo su richiesta: Tiara Texbac® LF	- altri sistemi di supporto vinilico su richiesta	
peso di fibra utile	ca. 486 g/m ²	ca. 486 g/m ²	
peso felpa totale	ca. 920 g/m ²	ca. 920 g/m ²	
peso totale	ca. 2300 g/m ²	ca. 4750 g/m ²	
numero punti	ca. 140 400 /m ²	ca. 140 400 /m ²	
spessore felpa	ca. 4,3 mm	ca. 4,3 mm	
spessore totale	ca. 7,0 mm	ca. 7,8 mm	
sostanze nocive	PRODIS GuT no. 8BAAEB90	PRODIS GuT no. 5BAB522C	
classe reazione al fuoco	VKFRF2 / EN 13501-1 Bfl-s1 (incollato)	VKFRF2 / EN 13501-1 Bfl-s1 (incollato)	
isolamento ai rumori d'impatto	ca. 28 dB ΔL _w	ca. 26 dB ΔL _w	
assorbimento sonoro	α _w 0,15 (H) f in Hz	125 250 500 1000 2000 4000	
(rotoli e tagli)	α _s 0,01 0,05 0,09 0,16 0,43 0,62		
(quadrotte autoposanti)	α _s 0,02 0,02 0,08 0,15 0,28 0,38		
isolamento termico	ca. 0,08 m ² · K/W	ca. 0,08 m ² · K/W	
carica elettrostatica	- 0,2 kV (ISO 6356)	ca. 0,5 kV (ISO 6356)	
resistenza di scarico a terra	≤ 10 ⁹ Ohm (ISO 10965)	≤ 10 ⁹ Ohm (ISO 10965)	
	con rovescio conduttivo e posa conduttiva	con rovescio conduttivo e posa conduttiva	
larghezza / misure	ca. 420 cm	50 x 50 cm	
lunghezza dei rotoli	ca. 25 m	-	
numero dei colori in stock	9	9	
colori speciali	da 2000 m ² (prezzo su richiesta)	da 2000 m ² (prezzo su richiesta)	
disponibile	rotoli / tagli / tagli su misura	scatola a 20 quadrotte = 5 m ²	
posa	vedi istruzioni di posa Tisca	possibilità qualitativa/tecnico-progettuale di posa a scacchiera, a correre o parallela	
rapporto	25 cm nella direzione dell'allineamento		
caratteristiche	alta resistenza alla luce e ai detergenti, resistente al sporco per T-Clean		



TISCA