

tisca textiles

living
commercial
mobility
sports



TISCA



Tisca Bellavista
Schöne Aussichten garantiert



Tisca Bellavista

Schöne Aussichten garantiert

Bellavista, der neu aufgelegte Woll-Frisé-Klassiker im Tisca-Sortiment. Seine einzigartige Mélierung und Körnigkeit kommen in acht Naturfarben subtil zur Geltung und entfalten in ihrer Schurwollausführung ein Wohlfühlklima par Excellence.

Tisca Bellavista ist ein Woll-Frisé-Klassiker im Tisca-Sortiment. Die grosse Beliebtheit dieses hochwertigen Teppichbodens hat uns dazu veranlasst, die Farbpalette zu aktualisieren und Trends im Bereich der Naturtöne aufzunehmen. Somit lässt sich Tisca Bellavista 646 noch einfacher mit Möbeln und Naturmaterialien kombinieren.

Die prägenden Eigenschaften dieses Teppichbodens bleiben die gleichen: Subtile Mélierung und einzigartige Körnigkeit.

Die Mélierungen, welche in 8 Naturfarben elegant zum Ausdruck kommen, prägen ein harmonisches Raumerscheinungsbild. Sie erleichtern die Kombinierbarkeit mit anderen Wohnobjekten, sorgen optisch für Tiefe und sorgen für ein angenehmes Raumerlebnis. Die zweite prägende Eigenschaft ist die einem Kräuselvelours eigene Körnigkeit der Oberfläche. Sie ist eine Charaktereigenschaft, welche diesen Teppichboden unverwechselbar macht und das Gesamterscheinungsbild abrundet.

In Bezug auf Materialwahl und Garneinsatz gibt es in dieser Klasse keine Kompromisse. Durch den grosszügigen Einsatz bester Schurwolle aus Neuseeland und England entsteht ein strapazierfähiger, langlebiger Kräuselvelours Frisé-Teppich mit vielfältigen Einsatzgebieten. Schurwolle als nachwachsender, biologisch abbaubare Rohstoff wird im Einklang mit der Natur gewonnen.

Die natürliche Schönheit der Schurwolle tritt unmittelbar in Erscheinung und wird beim Berühren sofort spürbar. Sie führt zu einem angenehmen Wohnklima und sorgt für unvergleichlichen Gehkomfort. Zudem reguliert die Schurwolle die Luftfeuchtigkeit, gleicht die Temperatur im Raum aus und verbessert die Lufthygiene. Auch die hohe Trittschalldämmung trägt viel zum Wohlfühlen im Raum bei, indem allfälliger Tritt- und Raumschall absorbiert und die Raumakustik verbessert wird. Schliesslich hilft Tisca Bellavista beim Energiesparen: Dank seiner gekräuselten Oberflächenkonstruktion und den spezifischen Eigenschaften der Schurwolle wird Wärme sehr effektiv isoliert.





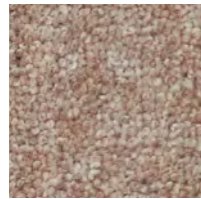
Was diesen Teppich so besonders macht

- Acht aktuelle Naturfarben ermöglichen moderne Raumgestaltung.
- Die dezente Mélierung vermittelt ein harmonisches Erscheinungsbild mit dem «gewissen Extra».
- Hohe Kombinationsfähigkeit mit anderen Wohnobjekten.
- Typische Friséoptik mit körnigem Charakter für mehr Ausdruck und bessere Raumempfindung.
- Beste Rohmaterialien aus neuseeländischer und englischer Schurwolle.
- Schurwolle ist ein natürlich nachwachsender Rohstoff.
- Feuchtigkeitsregulierung und Verbesserung der Lufthygiene.
- Schurwolle verbessert das Raumklima.
- Hohe Elastizität und gutes Wiedererholungsvermögen.
- Hohes Poleinsatzgewicht garantiert Langlebigkeit in vielfältigen Anwendungsbereichen.

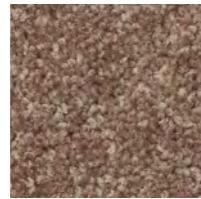
Tisca Bellavista Colorits



puder
140



sand
143



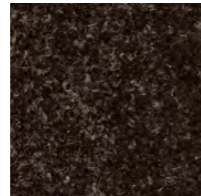
stroh
152



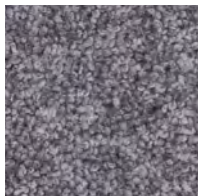
stein
112



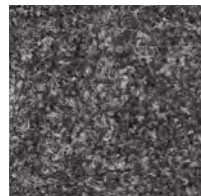
flachs
148



biber
145



silber
111



delphine
114



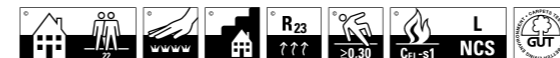
Technische Daten		D
Einsatzbereich	Wohnen	
Zusatzeignungen	Treppen gelegentliche Nutzung, Fussbodenheizung	
Beanspruchung	EN 1307: Wohnbereich normal (22)	
Komfort	EN 1307: LC4	
Herstellungsart	9/64" getuftet	
Oberflächenstruktur	Schnittflor, Kräuselvelours (Frisé)	
Polmaterial	80% Schurwolle, Neuseeland, 20% Polyamid	
Färbung	Flockenfärbung	
Trägermaterial	synthetisches Vlies	
Rückenausrüstung	Textilrücken Tiara Texbac® (> 90% Post-consumer PET)	
Poleinsatzgewicht	ca. 1400 g/m ²	
Gesamtgewicht	ca. 2400 g/m ²	
Polnoppenzahl	ca. 120000 /m ²	
Poldicke	ca. 6,0 mm	
Gesamtdicke	ca. 9,0 mm	
Schadstoffprüfung	PRODIS GuT Nr. 5A8AEEF8	
Brandverhalten	VKF RF2 / EN 13501-1 Cfl-s1 (lose)	
Trittschalldämmung	ca. 31 dB ΔL _w	
Wärmedurchlasswiderstand	ca. 0,15 m ² · K/W	
Breite	ca. 420 cm	
Rollenlänge	ca. 30 lfm	
Anzahl Lagerfarben	8	
Sonderfarben	min. 1000 m ² (Preis auf Anfrage)	
Lieferform	Rollen / Coupons in Originalbreite / Schnittmass	
Verlegung	siehe Tisca Verlegeanleitung	
Shading	Shading-Reklamationen können vom Hersteller nicht anerkannt werden	

Technical data		E
application	residential areas	
additional applications	stairs occasional use, floor-heating	
use	EN 1307: domestic general/medium (22)	
comfort	EN 1307: LC4	
construction	tufting 9/64"	
texture	cut pile (frisé)	
pile material	80% New Wool, New Zealand, 20% polyamide	
method of dyeing	stock dyeing	
primary backing	synthetic non-woven	
secondary backing	textile double backing Tiara Texbac® (> 90% Post-consumer PET)	
total pile weight	approx. 1400 g/m ² (41 oz/sq yd)	
total weight	approx. 2400 g/m ² (71 oz/sq yd)	
number of tufts	approx. 120000 /m ² (100000 /sq yd)	
pile thickness	approx. 6,0 mm (1/4")	
total thickness	approx. 9,0 mm (3/8")	
contaminant test	PRODIS GuT no. 5A8AEEF8	
flammability	VKF RF2 / EN 13501-1 Cfl-s1 (unglued)	
impact sound insulation	approx. 31 dB ΔL _w	
thermal insulation	approx. 0,15 m ² · K/W	
width	approx. 420 cm (13'9")	
length of roll	approx. 30 m (98')	
number of colours in stock	8	
special colours	from 1000 m ² (1200 sq yd) price upon request	
availability	rolls / cuts / cut to size	
installation method	see Tisca installation instructions	
shading	the carpet manufacturer cannot be held responsible if a carpet exhibits shading	

Données techniques		F
domaines d'utilisation	habitation	
autres qualifications	escaliers emploi occasionnel, chauffage au sol	
classe d'utilisation	EN 1307: habitation général/moyen (22)	
classe de confort	EN 1307: LC4	
fabrication	tufté 9/64"	
structure de la surface	velours (frisé)	
matière du poil	80% Laine Vierge, Nouvelle-Zélande, 20% polyamide	
teinture	teinture en bourre	
support	non-tissé synthétique	
dos	double dos textile Tiara Texbac® (> 90% Post-consumer PET)	
poids du poil total	env. 1400 g/m ²	
poids total	env. 2400 g/m ²	
nombre de points	env. 120000 /m ²	
épaisseur du poil	env. 6,0 mm	
épaisseur totale	env. 9,0 mm	
substances nocives	PRODIS GuT no. 5A8AEEF8	
réaction au feu	VKF RF2 / EN 13501-1 Cfl-s1 (pose libre)	
absorption du bruit des pas	env. 31 dB ΔL _w	
résistance thermique	env. 0,15 m ² · K/W	
largeur	env. 420 cm	
longueur des rouleaux	env. 30 m	
nombre de coloris en stock	8	
coloris spéciaux	dès 1000 m ² (prix sur demande)	
mode de livraison	rouleaux / coupons en largeur originale / sur mesure	
pose	voir l'instruction de pose Tisca	
verse du poil (shading)	les réclamations portant sur la verse du poil ne peuvent pas être prises en considération par le fabricant	

Dati tecnici		I
zona di applicazione	abitazioni	
altri utilizzi	scale uso occasionale, pavimenti a pannelli radianti	
classificazione d'utilizzo	EN 1307: abitare normale/moderato (22)	
classificazione di comfort	EN 1307: LC4	
fabbricazione	tufting 9/64"	
struttura della superficie	velluto (crespato)	
composizione felpa	80% Lana Vergine, Nuova Zelanda, 20% poliammide	
tintura	tinto in fiocco	
supporto di tessitura	«non-woven» sintetico	
rovescio	tela tessile Tiara Texbac® (> 90% Post-consumer PET)	
peso felpa totale	ca. 1400 g/m ²	
peso totale	ca. 2400 g/m ²	
numero punti	ca. 120000 /m ²	
spessore felpa	ca. 6,0 mm	
spessore totale	ca. 9,0 mm	
sostanze nocive	PRODIS GuT no. 5A8AEEF8	
classe reazione al fuoco	VKF RF2 / EN 13501-1 Cfl-s1 (posa senza colla)	
isolamento ai rumori d'impatto	ca. 31 dB ΔL _w	
isolamento termico	ca. 0,15 m ² · K/W	
larghezza	ca. 420 cm	
lunghezza dei rotoli	ca. 30 m	
numero dei colori in stock	8	
colori speciali	da 1000 m ² (prezzo su richiesta)	
disponibile	rotoli / tagli / tagli su misura	
posa	vedi istruzioni di posa Tisca	
shading	questo fenomeno non costituisce difetto di fabbricazione e pertanto non può dare adito alcun reclamo	

Erstellt: 22.09.2023 | Änderungen im Sinne des technischen Fortschritts vorbehalten.
ISO 9001 zertifiziert | EN AS 9100 zertifiziert



The Tisca logo is positioned in the top right corner. It features the word "Tisca" in a white, bold, sans-serif font. The letter "i" is unique, with a vertical bar extending upwards from its top, resembling a stylized vertical line or a small flag.