

Mira X Kaja 9151



o'weiss
85



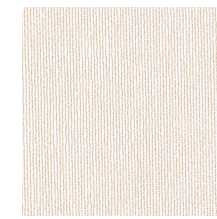
weiss
80



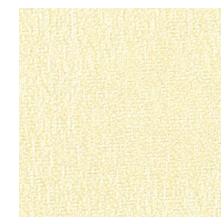
offwhite
81



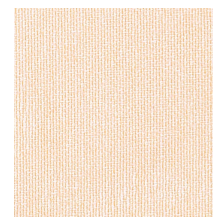
beige
30



nougat
31



vanille
50



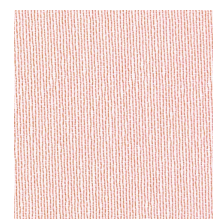
sun
51



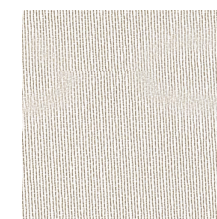
h'braun
40



grün
10



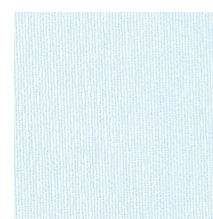
rot
20



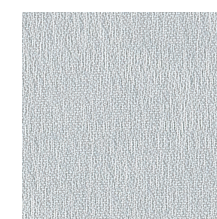
stone
41



olive
11



blau
70



grau
60

Ein weich fallender Sablé Artikel, leicht körnig, wird als Garnfärber auf der weissen Kette hergestellt.

Ein attraktiver Einkaufspreis in Kombination mit seinem feinen Charakter macht ihn zum Renner sowohl im Objekt wie im Privatgeschäft. Der Abschluss wird standardmässig mit Bleiband geliefert.

A soft flowing Sable fabric, slightly grainy, manufactured on a white warp.

The attractive price for this very fine fabric makes Kaja a fast seller for the contract market as well as for the residential area. Furnished with lead-band.

Produkt Nr. / Product No.	109745
Breite / Width	300cm
Anzahl Colorits / No. of Colors	14
Querverarbeitung / Usable in both directions	ja / yes
Bleiband / Lead-band	ja / yes
Material / Material	100% PES Trevira CS
Gewicht ca. / Weight approx.	70 g/m ² / 70 g/sq.m
Einsprung ca. / Shrinkage approx.	0.5%

