



Tisca Eco Struktur



303 lakritz



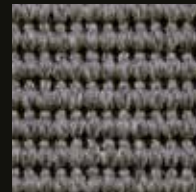
302 kaviar



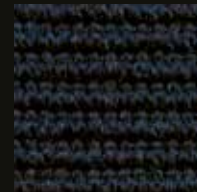
305 grau



307 kiesel



314 rauch



319 navy



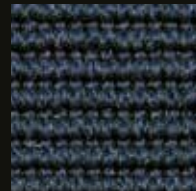
300 kohle



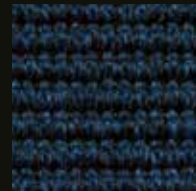
301 marengo



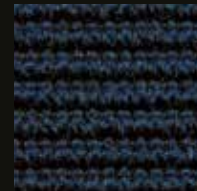
306 elefant



316 ozean



317 azur



318 tinte



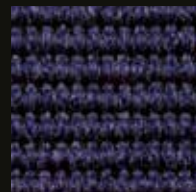
324 chianti



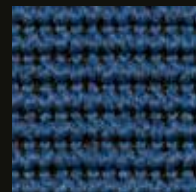
326 aubergine



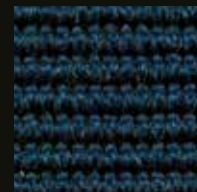
327 violett



325 malve



315 blau



320 nacht



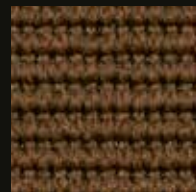
322 granat



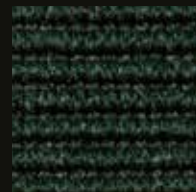
323 rot



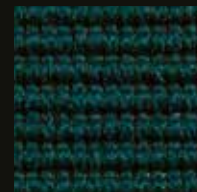
321 khaki



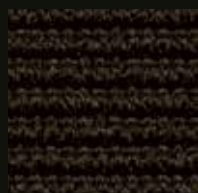
308 kork



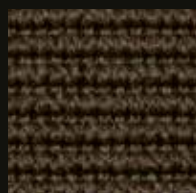
328 grün



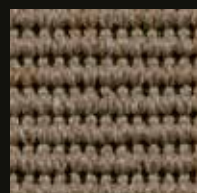
331 petrol



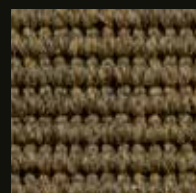
312 sepia



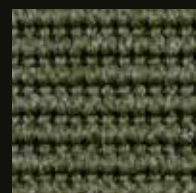
310 kastanie



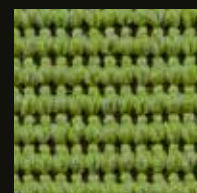
313 hasel



309 mais



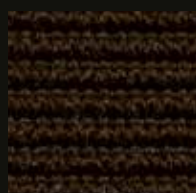
329 linde



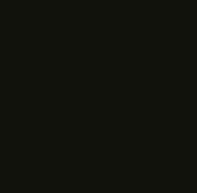
332 lemon



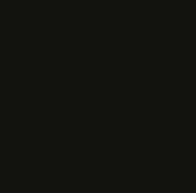
304 schwarz



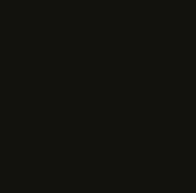
311 mocca



313 hasel



309 mais



329 linde



330 pistache



Erhältlich ab
Delivery from

60 m² (72 sqyd)/Col.

Technische Daten		D
Einsatzbereich	Arbeiten	
Zusatzzeichnungen	Stuhlrollen ständige Nutzung, Treppen ständige Nutzung, Fussbodenheizung, antistatisch, schnittkantenfest	
Beanspruchung	EN 1307: Geschäftsbereich stark (33)	
Komfort	EN 1307: LC1	
Herstellungsart	gewebt	
Oberflächenstruktur	Schlingenflor, meliert	
Polmaterial	100% Polyamid 6 endlos, permanent antistatisch	
Färbung	pigmentgefärbt	
Trägermaterial	synthetisch	
Rückenausrüstung	Latex	
Polschichtgewicht	ca. 269 g/m ²	
Poleinsatzgewicht	ca. 500 g/m ²	
Gesamtgewicht	ca. 1500 g/m ²	
Polnoppenzahl	ca. 124 700 /m ²	
Poldicke	ca. 2,4 mm	
Gesamtdicke	ca. 4,5 mm	
Schadstoffprüfung	PRODIS GuT Nr. 87D31BEB	
Brandverhalten	VKFRF2 / EN 13501-1 Cfl-s1 (verklebt)	
Trittschalldämmung	ca. 19 dB ΔL _w	
Schallabsorptionsgrad	α _w 0,10 f in Hz 125 250 500 1000 2000 4000 α _s 0,01 0,00 0,05 0,10 0,27 0,27	
Wärmedurchlasswiderstand	ca. 0,06 m ² · K/W	
Elektrostatisches Verhalten	≤ - 0,3 kV (ISO 6356)	
Elektrischer Widerstand	≤ 10 ⁹ Ohm (ISO 10965) bei ableitfähiger Beschichtung und Verlegung	
Reibechtheit	nass/trocken (EN ISO 105-X12) > 3-4	
Breite	ca. 200 cm	
Rollenlänge	ca. 35 lfm	
Anzahl Lagerfarben	33	
Mindestmenge	60 m ² /Farbe	
Lieferform	Rollen	
Verlegung	siehe Tisca Verlegeanleitung	

Technical data		E
application	contract areas	
additional applications	chairs with castors continuous use, stairs continuous use, floor-heating, antistatic, non-fray	
use	EN 1307: commercial heavy (33)	
comfort	EN 1307: LC1	
construction	woven	
texture	heathered loop pile	
pile material	100% polyamide 6 continuous filament, permanent antistatic	
method of dyeing	solution dyed	
primary backing	synthetic	
secondary backing	latex	
surface pile weight	approx. 269 g/m ² (8 oz/sq yd)	
total pile weight	approx. 500 g/m ² (15 oz/sq yd)	
total weight	approx. 1500 g/m ² (44 oz/sq yd)	
number of tufts	approx. 124 700 /m ² (104 250 /sq yd)	
pile thickness	approx. 2,4 mm (3/32")	
total thickness	approx. 4,5 mm (3/16")	
contaminant test	PRODIS GuT no. 87D31BEB	
flammability	VKFRF2 / EN 13501-1 Cfl-s1 (glued)	
impact sound insulation	approx. 19 dB ΔL _w	
sound absorption	α _w 0,10 f in Hz 125 250 500 1000 2000 4000 α _s 0,01 0,00 0,05 0,10 0,27 0,27	
thermal insulation	approx. 0,06 m ² · K/W	
static electricity	≤ - 0,3 kV (ISO 6356)	
earth discharge resistance	≤ 10 ⁹ Ohm (ISO 10965) with conductive backing and installation	
rubbing-fastness	wet/dry (EN ISO 105-X12) > 3-4	
width	approx. 200 cm (6'7")	
length of roll	approx. 35 m (115')	
number of colours in stock	33	
minimum quantity	60 m ² (72 sq yd)/colour	
availability	rolls	
installation method	see Tisca installation instructions	

Données techniques		F
domaines d'utilisation	usage professionnel	
autres qualifications	roulottes de chaise emploi normal, escaliers emploi normal, chauffage au sol, antistatique, antiécaillant	
classe d'utilisation	EN 1307: professionnel élevé (33)	
classe de confort	EN 1307: LC1	
fabrication	tissé	
structure de la surface	bouclé mêlé	
matière du poil	100% polyamide 6 continu, antistatique permanent	
teinture	couleurs pigmentaires	
support	synthétique	
dos	latex	
poids de la couche de fibres	env. 269 g/m ²	
poids du poil total	env. 500 g/m ²	
poids total	env. 1500 g/m ²	
nombre de points	env. 124 700 /m ²	
épaisseur du poil	env. 2,4 mm	
épaisseur totale	env. 4,5 mm	
substances nocives	PRODIS GuT no. 87D31BEB	
réaction au feu	VKFRF2 / EN 13501-1 Cfl-s1 (collé)	
absorption du bruit des pas	env. 19 dB ΔL _w	
absorption du son	α _w 0,10 f en Hz 125 250 500 1000 2000 4000 α _s 0,01 0,00 0,05 0,10 0,27 0,27	
résistance thermique	env. 0,06 m ² · K/W	
charge électrostatique	≤ - 0,3 kV (ISO 6356)	
résistance électrique à la mise à terre	≤ 10 ⁹ Ohm (ISO 10965) avec dos conductible et pose conductible	
résistance au frottement	à l'état humide/sec (EN ISO 105-X12) > 3-4	
largeur	env. 200 cm	
longueur des rouleaux	env. 35 m	
nombre de coloris en stock	33	
quantité minimum	60 m ² /couleur	
mode de livraison	rouleaux	
pose	voir l'instruction de pose Tisca	

Dati tecnici		I
zona di applicazione	uffici	
altri utilizzi	sedie a rotelle uso commerciale, scale uso commerciale, pavimenti a pannelli radianti, antistatico, latenuto dei punti	
classificazione d'utilizzo	EN 1307: commerciale forte (33)	
classificazione di comfort	EN 1307: LC1	
fabbricazione	tessuto	
struttura della superficie	bouclé melangiato	
composizione felpa	100% poliammide 6 filo continuo, antistatico permanente	
tintura	colori pigmentari	
supporto di tessitura	sintetico	
rovescio	latex	
peso di fibra utile	ca. 269 g/m ²	
peso felpa totale	ca. 500 g/m ²	
peso totale	ca. 1500 g/m ²	
numero punti	ca. 124 700 /m ²	
spessore felpa	ca. 2,4 mm	
spessore totale	ca. 4,5 mm	
sostanze nocive	PRODIS GuT no. 87D31BEB	
classe reazione al fuoco	VKFRF2 / EN 13501-1 Cfl-s1 (incollato)	
isolamento ai rumori d'impatto	ca. 19 dB ΔL _w	
assorbimento sonoro	α _w 0,10 f in Hz 125 250 500 1000 2000 4000 α _s 0,01 0,00 0,05 0,10 0,27 0,27	
isolamento termico	ca. 0,06 m ² · K/W	
carica elettrostatica	≤ - 0,3 kV (ISO 6356)	
resistenza di scarico a terra	≤ 10 ⁹ Ohm (ISO 10965) con rovescio conduttivo e posa conduttiva	
solidità allo sfregamento	ad umido/secco (EN ISO 105-X12) > 3-4	
larghezza	ca. 200 cm	
lunghezza dei rotoli	ca. 35 m	
numero dei colori in stock	33	
quantità minima	60 m ² /colore	
disponibile	rotoli	
posa	vedi istruzioni di posa Tisca	

Erstellt: 26.10.2023 | Änderungen im Sinne des technischen Fortschritts vorbehalten.
ISO 9001 zertifiziert | ENAS 9100 zertifiziert



productfinder.tisca.com