

tisca textiles

living
commercial
mobility
sports



TISCA



Tisca Expo
Eine starke Aussage



Der gewebte Objekt-Teppichboden Tisca Expo ist eine sehr robuste Qualität mit hohen Strapazierwerten und guten Reinigungseigenschaften dank hervorragendem Polmaterial aus der Markenfaser Rhodia.

Die kleingemusterte Dessinierung und die Oberflächenstruktur mit dem Wechselspiel von Tweed und Velours verleiht diesem Webartikel eine elegante, textile Optik. Aufgrund der webtechnisch besonderen Herstellungsart verfügt Tisca Expo zudem über einen sehr angenehmen Trittkomfort.

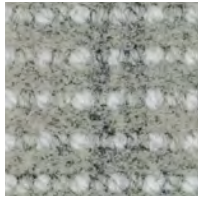
Auftragsbezogen ist dieser Teppichboden auch in anderen Oberflächenstrukturen und Sonderfarben erhältlich.



Was Tisca Expo auszeichnet.

- Sehr robuste Qualität mit hohen Strapazierwerten
- Hervorragende Reinigungseigenschaften
- Elegante textile Optik durch das Wechselspiel von Tweed und Velours
- Sehr angenehmer Trittkomfort aufgrund der webtechnisch besonderen Herstellungsart
- Auftragsbezogen auch in anderen Oberflächenstrukturen und Sonderfarben erhältlich.

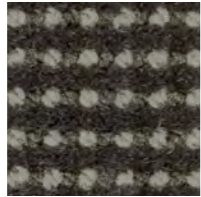
Tisca Expo Colorits



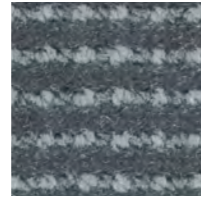
kiesel
503



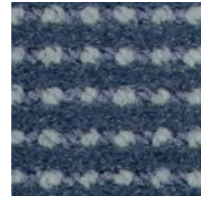
hasel
510



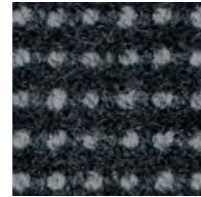
marron
509



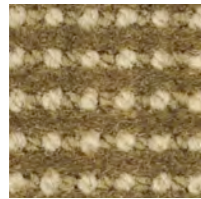
maus
502



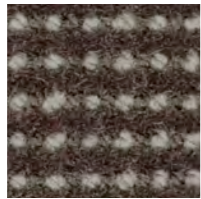
ozean
505



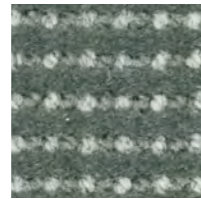
elefant
501



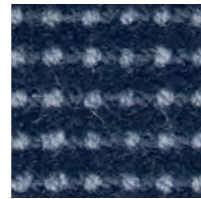
honig
513



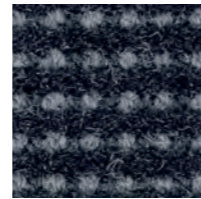
espresso
508



zeder
506



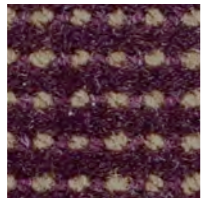
enzian
504



anthrazit
500



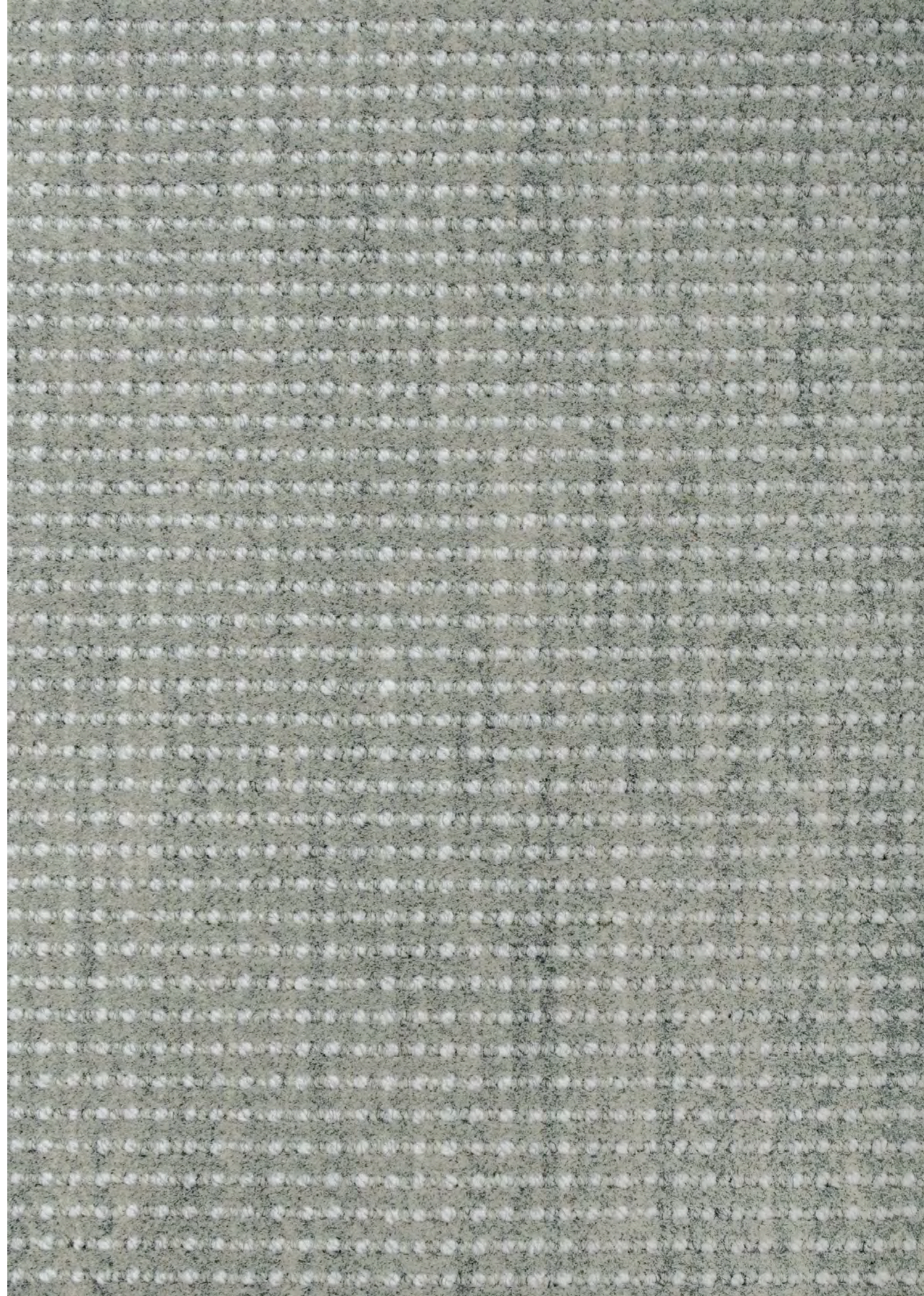
tomate
512



aubergine
511



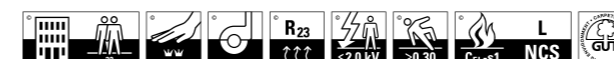
olive
507



Technische Daten		D
Einsatzbereich	Arbeiten	
Zusatzeignungen	Stuhlrollen ständige Nutzung, Fussbodenheizung, antistatisch	
Beanspruchung	EN 1307: Geschäftsbereich normal (32)	
Komfort	EN 1307: LC2	
Herstellungsart	gewebt, 2-farbig	
Oberflächenstruktur	Schlingenflor/Schnittflor	
Polmaterial	100% Polyamid 6.6 Stapelfaser, permanent antistatisch	
Färbung	Flockenfärbung	
Trägermaterial	synthetisch	
Rückenausrüstung	Latex	
Polschichtgewicht	ca. 527 g/m ²	
Poleinsatzgewicht	ca. 1050 g/m ²	
Gesamtgewicht	ca. 1750 g/m ²	
Polnoppenzahl	ca. 98 600 /m ²	
Poldicke	ca. 4,0 mm	
Gesamtdicke	ca. 6,5 mm	
Schadstoffprüfung	PRODIS GuT Nr. 09F42F9C	
Brandverhalten	VKFRF2 / EN 13501-1 Cfl-s1 (lose)	
Trittschalldämmung	ca. 24 dB ΔL _w	
Schallabsorptionsgrad	α _w 0,20 f in Hz 125 250 500 1000 2000 4000 α _s 0,05 0,01 0,13 0,31 0,42 0,45	
Wärmedurchlasswiderstand	ca. 0,09 m ² · K/W	
Elektrostatisches Verhalten	ca. 0,7 kV (ISO 6356)	
Elektrischer Widerstand	≤ 10 ⁹ Ohm (ISO 10965) bei ableitfähiger Verlegung	
Breite	ca. 200 cm	
Rollenlänge	ca. 25 lfm	
Anzahl Lagerfarben	14	
Lieferform	Rollen / Coupons in Originalbreite	
Verlegung	siehe Tisca Verlegeanleitung	
Shading	Shading-Reklamationen können vom Hersteller nicht anerkannt werden	

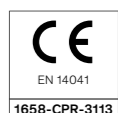
Technical data		E
application	contract areas	
additional applications	chairs with castors continuous use, floor-heating, antistatic	
use	EN 1307: commercial general (32)	
comfort	EN 1307: LC2	
construction	woven, two coloured	
texture	loop pile/cut pile	
pile material	100% polyamide 6.6 staple fibre, permanent antistatic	
method of dyeing	stock dyeing	
primary backing	synthetic	
secondary backing	latex	
surface pile weight	approx. 527 g/m ² (15,5 oz/sq yd)	
total pile weight	approx. 1050 g/m ² (31 oz/sq yd)	
total weight	approx. 1750 g/m ² (52 oz/sq yd)	
number of tufts	approx. 98 600 /m ² (82 400 /sq yd)	
pile thickness	approx. 4,0 mm (5/32")	
total thickness	approx. 6,5 mm (1/4")	
contaminant test	PRODIS GuT no. 09F42F9C	
flammability	VKFRF2 / EN 13501-1 Cfl-s1 (unglued)	
impact sound insulation	approx. 24 dB ΔL _w	
sound absorption	α _w 0,20 f in Hz 125 250 500 1000 2000 4000 α _s 0,05 0,01 0,13 0,31 0,42 0,45	
thermal insulation	approx. 0,09 m ² · K/W	
static electricity	approx. 0,7 kV (ISO 6356)	
earth discharge resistance	≤ 10 ⁹ Ohm (ISO 10965) with conductive installation	
width	approx. 200 cm (6'7")	
length of roll	approx. 25 m (82")	
number of colours in stock	14	
availability	rolls / cuts	
installation method	see Tisca installation instructions	
shading	the carpet manufacturer cannot be held responsible if a carpet exhibits shading	

Erstellt: 24.05.2023 | Änderungen im Sinne des technischen Fortschritts vorbehalten.
ISO 9001 zertifiziert | EN AS 9100 zertifiziert



Données techniques		F
domaines d'utilisation	usage professionnel	
autres qualifications	roulettes de chaise emploi normal, chauffage au sol, antistatique	
classe d'utilisation	EN 1307: professionnel général (32)	
classe de confort	EN 1307: LC2	
fabrication	tissé, bicolore	
structure de la surface	bouclé/velours	
matière du poil	100% polyamide 6.6 fibre coupé, antistatique permanent	
teinture	teinture en bourre	
support	synthétique	
dos	latex	
poids de la couche de fibres	env. 527 g/m ²	
poids du poil total	env. 1050 g/m ²	
poids total	env. 1750 g/m ²	
nombre de points	env. 98 600 /m ²	
épaisseur du poil	env. 4,0 mm	
épaisseur totale	env. 6,5 mm	
substances nocives	PRODIS GuT no. 09F42F9C	
réaction au feu	VKFRF2 / EN 13501-1 Cfl-s1 (pose libre)	
absorption du bruit des pas	env. 24 dB ΔL _w	
absorption du son	α _w 0,20 f en Hz 125 250 500 1000 2000 4000 α _s 0,05 0,01 0,13 0,31 0,42 0,45	
résistance thermique	env. 0,09 m ² · K/W	
charge électrostatique	env. 0,7 kV (ISO 6356)	
résistance électrique à la	≤ 10 ⁹ Ohm (ISO 10965)	
mise à terre	avec pose conductible	
largeur	env. 200 cm	
longueur des rouleaux	env. 25 m	
nombre de coloris en stock	14	
mode de livraison	rouleaux / coupons en largeur originale	
pose	voir l'instruction de pose Tisca	
verse du poil (shading)	les réclamations portant sur la verse du poil ne peuvent pas être prises en considération par le fabricant	

Dati tecnici		I
zona di applicazione	uffici	
altri utilizzi	sedie a rotelle uso commerciale, pavimenti a pannelli radianti, antistatico	
classificazione d'utilizzo	EN 1307: commerciale normale (32)	
classificazione di comfort	EN 1307: LC2	
fabbricazione	tessuto, bicolore	
struttura della superficie	bouclé/velluto	
composizione felpa	100% poliammide 6.6 filo discontinuo, antistatico permanente	
tintura	tinto in fiocco	
supporto di tessitura	sintetico	
rovescio	latex	
peso di fibra utile	ca. 527 g/m ²	
peso felpa totale	ca. 1050 g/m ²	
peso totale	ca. 1750 g/m ²	
numero punti	ca. 98 600 /m ²	
spessore felpa	ca. 4,0 mm	
spessore totale	ca. 6,5 mm	
sostanze nocive	PRODIS GuT no. 09F42F9C	
classe reazione al fuoco	VKFRF2 / EN 13501-1 Cfl-s1 (posa senza colla)	
isolamento ai rumori d'impatto	ca. 24 dB ΔL _w	
assorbimento sonoro	α _w 0,20 f in Hz 125 250 500 1000 2000 4000 α _s 0,05 0,01 0,13 0,31 0,42 0,45	
isolamento termico	ca. 0,09 m ² · K/W	
carica elettrostatica	ca. 0,7 kV (ISO 6356)	
resistenza di scarico a terra	≤ 10 ⁹ Ohm (ISO 10965) con posa conduttiva	
larghezza	ca. 200 cm	
lunghezza dei rotoli	ca. 25 m	
numero dei colori in stock	14	
disponibile	rotoli / tagli	
posa	vedi istruzioni di posa Tisca	
shading	questo fenomeno non costituisce difetto di fabbricazione e pertanto non può dare adito alcun reclamo	



productfinder.tisca.com

TISCA