



Waron Z



01 weiss



07 blassbeige



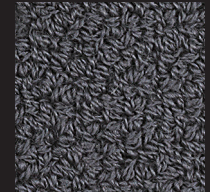
15 dunkelbeige



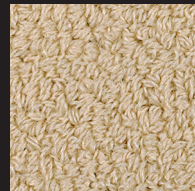
31 sandgrau



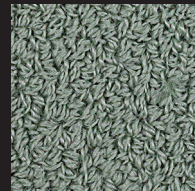
41 hellblau



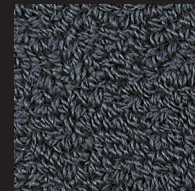
205 maus



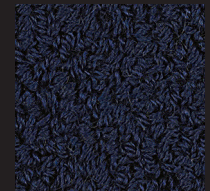
207 chamois



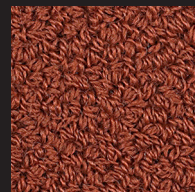
52 mint



202 azur



44 dunkelblau



86 rost



34 dunkelgrau



23 dunkelbraun

Technische Daten		D
Einsatzbereich	Wohnen	
Zusatzeignungen	Fussbodenheizung	
Beanspruchung	EN 1307: Wohnbereich stark (23)	
Komfort	EN 1307: LC5	
Herstellungsart	gestickt	
Oberflächenstruktur	Schlingenflor	
Moulinierung	2-fach	
Polmaterial	Reine Schurwolle, WOOLS OF NEW ZEALAND, Kammgarn	
Trägermaterial	synthetisch	
Rückenausrüstung	textiler Baumwoll-Zweitücken, auf Wunsch nur latexiert	
Poleinsatzgewicht	ca. 1150 g/m ²	
Gesamtgewicht	ca. 2600 g/m ²	
Polnoppenzahl	ca. 185 000 /m ²	
Poldicke	ca. 5,0 mm	
Gesamtdicke	ca. 9,0 mm	
Brandverhalten	VKF 5.3 / EN 13501-1 Cfl-s1 (lose)	
Wärmedurchlasswiderstand	ca. 0,13 m ² · K/W	
Maximale Breite	ca. 420 cm	
Anzahl Lagerfarben	80	
Sonderfarben	auf Wunsch möglich, keine Mindestmenge	

Technical data		E
application	residential areas	
additional applications	floor-heating	
use	EN 1307: domestic heavy (23)	
comfort	EN 1307: LC5	
construction	embroidered	
texture	loop pile	
marling	2-ply	
pile material	Pure New Wool, WOOLS OF NEW ZEALAND, worsted yarn	
primary backing	synthetic	
secondary backing	textile cotton secondary backing, latex only upon request	
total pile weight	approx. 1150 g/m ² (33 oz/sq yd)	
total weight	approx. 2600 g/m ² (76 oz/sq yd)	
number of tufts	approx. 185 000 /m ² (155 000 /sq yd)	
pile thickness	approx. 5,0 mm (1/5")	
total thickness	approx. 9,0 mm (11/32")	
flammability	VKF 5.3 / EN 13501-1 Cfl-s1 (unglued)	
thermal insulation	approx. 0,13 m ² · K/W	
maximum width	approx. 420 cm (13'9")	
number of colours in stock	80	
special colours	on request, no minimum quantity	

Données techniques		F
domaines d'utilisation	habitation	
autres qualifications	chauffage au sol	
classe d'utilisation	EN 1307: habitation fort (23)	
classe de confort	EN 1307: LC5	
fabrication	brodé	
structure de la surface	bouclé	
technique du moulinage	2-fils	
matière du poil	Pure Laine Vierge, WOOLS OF NEW ZEALAND, fil peigné	
support	synthétique	
dos	double dos en coton, sur demande en latex uniquement	
poids du poil total	env. 1150 g/m ²	
poids total	env. 2600 g/m ²	
nombre de points	env. 185 000 /m ²	
épaisseur du poil	env. 5,0 mm	
épaisseur totale	env. 9,0 mm	
réaction au feu	VKF 5.3 / EN 13501-1 Cfl-s1 (pose libre)	
résistance thermique	env. 0,13 m ² · K/W	
largeur maximum	env. 420 cm	
nombre de coloris en stock	80	
coloris spéciaux	sur demande, pas de quantité minimum	

Dati tecnici		I
zona di applicazione	abitazioni	
altri utilizzi	pavimenti a pannelli radianti	
classificazione d'utilizzo	EN 1307: abitare forte (23)	
classificazione di comfort	EN 1307: LC5	
fabbricazione	ricamato	
struttura della superficie	bouclé	
lavorazioni à mouliné	2-capi	
composizione felpa	Pura Lana Vergine, WOOLS OF NEW ZEALAND, filato pettinato	
supporto di tessitura	synthetic	
rovescio	tela tessile di cotone, su richiesta solo in latex	
peso felpa totale	ca. 1150 g/m ²	
peso totale	ca. 2600 g/m ²	
numero punti	ca. 185 000 /m ²	
spessore felpa	ca. 5,0 mm	
spessore totale	ca. 9,0 mm	
classe reazione al fuoco	VKF 5.3 / EN 13501-1 Cfl-s1 (posa senza colla)	
isolamento termico	ca. 0,13 m ² · K/W	
larghezza massima	ca. 420 cm	
numero dei colori in stock	80	
colori speciali	su richiesta, senza quantità minima	

Erstellt: 01.04.2019 | Änderungen im Sinne des technischen Fortschritts vorbehalten.
ISO 9001 zertifiziert | ENAS 9100 zertifiziert

