

tisca textiles

living  
commercial  
mobility  
sports



TISCA

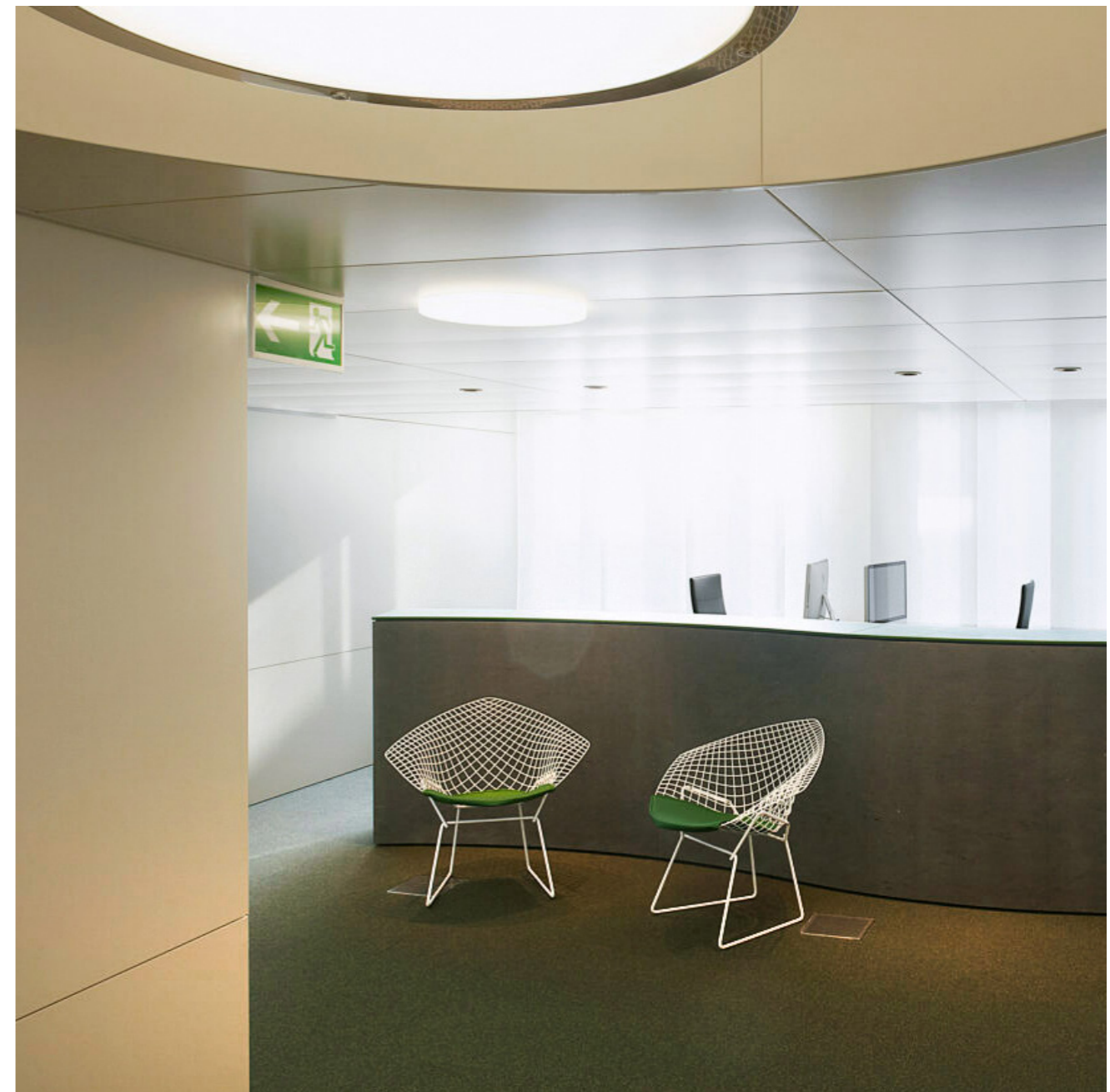
## Tiara Neon

Kombination aus  
intensiven Farben mit  
dezentem Anthrazit



Durch den Einsatz des pigment-  
gefärbten Markengarnes Aquafil ALTO  
CHROMA weist Tiara Neon 593 / SL  
596 hervorragende Objekteigen-  
schaften auf und bürgt für vorzügliche  
Reinigungsfähigkeit, sowie beste  
Licht- und Farbbeheitswerte. Dank der  
schmutzabweisenden SCOTCHGARD-  
Ausrüstung bleibt Tiara Neon zudem  
länger sauber.

Tiara Neon ist ein Teppichboden, der durch seine neuartige Optik besticht. Ein Teppichboden, der die Gegensätze tanzen lässt: Die Kombination aus intensiven Farben mit dezentem Anthrazit ergibt ein Farbenspiel der ganz besonderen Art. Tiara Neon macht aber auch in Bezug auf die Qualität keine Kompromisse.



# Was Tiara Neon auszeichnet.



- Tanz der Gegensätze: Die Kombination aus intensiven Farben mit dezemtem Anthrazit ergibt ein Farbenspiel der ganz besonderen Art.
- Durch den Einsatz des pigmentgefärbten Markengarnes Aquafil ALTO CHROMA weist Tiara Neon 593/SL 596 hervorragende Objekteigenschaften auf und bürgt für vorzügliche Reinigungsfähigkeit, sowie beste Licht- und Farbechtheitswerte. Dank der schmutzabweisenden SCOTCHGARD-Ausrüstung bleibt Tiara Neon zudem länger sauber.
- Tiara Neon ist standardmässig als Teppichboden erhältlich, ab 200m<sup>2</sup> werden alle Colorits als selbstliegende Platten geliefert.
- Durch die schachbrettartige Verlegung von selbstliegenden Platten lassen sich optisch spannende Bodenbelagskonzepte realisieren.
- Tisca ist freiwilliges Mitglied der GuT (Gemeinschaft umweltfreundliche Teppichböden) und steht für eine umweltfreundliche Produktion.

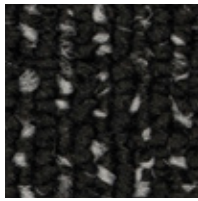
Tiara Neon ist standardmässig als Teppichboden erhältlich, ab 200m<sup>2</sup> werden alle Colorits als selbstliegende Platten geliefert. Durch die schachbrettartige Verlegung von SL-Platten lassen sich optisch spannende Bodenbelagskonzepte realisieren.

8 der modernen Architektur angepasste Farben geben dem Teppich für jedes Anwendungsgebiet den richtigen Farbakzent.

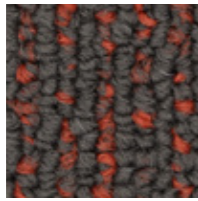
Die charakteristisch dezente Farbigkeit dieses Teppichbodens ermöglicht aber auch viele Kombinationsmöglichkeiten mit anderen Produkten aus dem Tisca-Sortiment.

Tisca ist freiwilliges Mitglied der GuT (Gemeinschaft umweltfreundliche Teppichböden) und steht für eine umweltfreundliche Produktion.

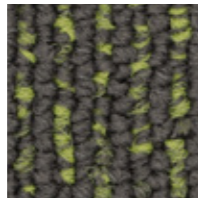
# Tiara Neon Colorits



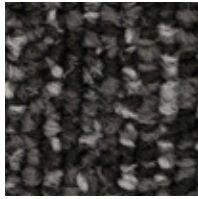
kohle  
19



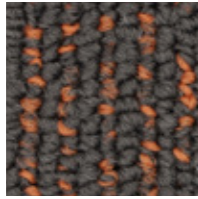
rot  
61



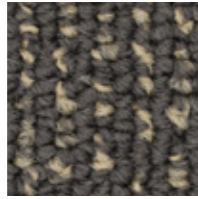
grün  
31



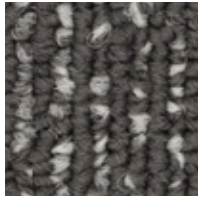
granit  
17



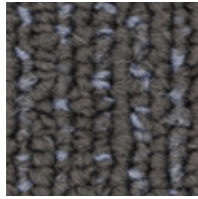
orange  
67



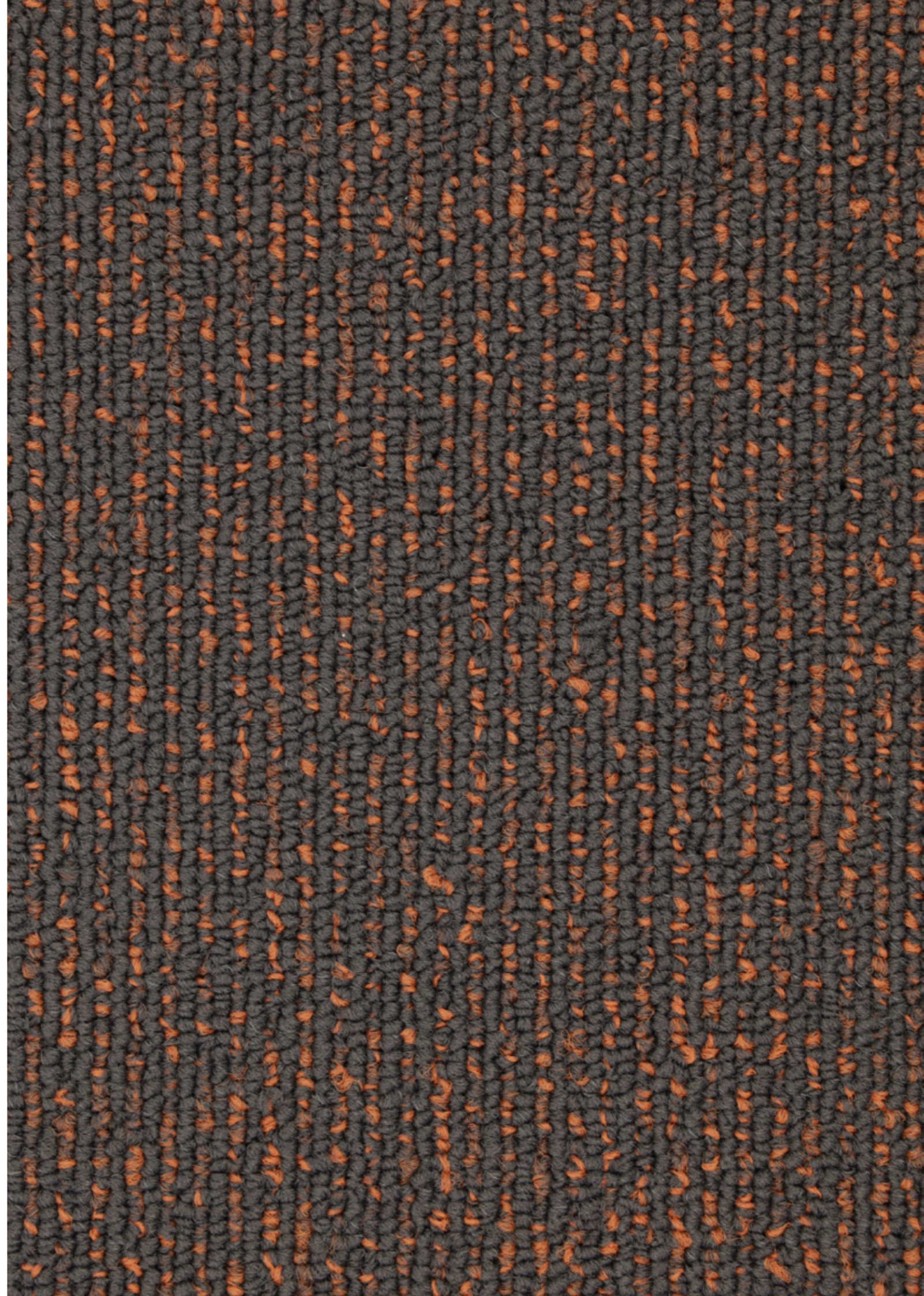
beige  
81



basalt  
16



blau  
22



Technische Daten		D	
Einsatzbereich	Arbeiten		
Zusatzangaben	Stuhlrollen ständige Nutzung, Treppen ständige Nutzung (593), Fussbodenheizung, antistatisch, schnittkantenfest		
Beanspruchung	EN 1307: Geschäftsbereich stark (33)		
Komfort	EN 1307: LC2		
Herstellungsart	1/10* getuftet		
Oberflächenstruktur	glatte Schlinge mit Effektfaden		
Polmaterial	100% Polyamid endlos, Aquafil ALTO CHROMA, permanent antistatisch		
Färbung	pigmentgefärbt		
Trägermaterial	<b>593 / Bahnenware</b>	<b>SL596 / selbstliegende Platten</b>	
Rückenausrüstung	synthetisches Vlies - Standard: Tiara Texbac® ( > 90% Post-consumer PET)	synthetisches Vlies - Standard: Schwerbeschichtung mit Glasfasergewebe verstärkt und PP/PES Deckvlies	
	- auf Anfrage ableitfähig: Tiara Texbac® LF	- andere Beschichtungssysteme auf Anfrage	
Poleinsatzgewicht	ca. 860 g/m <sup>2</sup>	ca. 860 g/m <sup>2</sup>	
Gesamtgewicht	ca. 2250 g/m <sup>2</sup>	ca. 4400 g/m <sup>2</sup>	
Polnoppenzahl	ca. 170000 /m <sup>2</sup>	ca. 170000 /m <sup>2</sup>	
Poldicke	ca. 4,0 mm	ca. 4,0 mm	
Gesamtdicke	ca. 6,5 mm	ca. 7,0 mm	
Schadstoffprüfung	PRODIS GuT Nr. F1FD804A	PRODIS GuT Nr. BC1E6DAC	
Brandverhalten	VKFRF2 / EN 13501-1 Bfl-s1 (verklebt)	VKFRF2 / EN 13501-1 CfI-s1 (lose)	
Trittschalldämmung	ca. 25 dB ΔL <sub>w</sub>	ca. 23 dB ΔL <sub>w</sub>	
Schallabsorptionsgrad (Bahnenware)	α <sub>w</sub> 0,15	f in Hz 125 250 500 1000 2000 4000	α <sub>s</sub> 0,03 0,01 0,07 0,17 0,40 0,59
Wärmedurchlasswiderstand	ca. 0,06 m <sup>2</sup> · K/W	≤ 0,17 m <sup>2</sup> · K/W	
Elektrostatisches Verhalten	ca. 0,7 kV (ISO 6356)	≤ 2,0 kV (ISO 6356)	
Elektrischer Widerstand	≤ 10 <sup>9</sup> Ohm (ISO 10965)	≤ 10 <sup>9</sup> Ohm (ISO 10965)	
	bei ableitfähiger Beschichtung und Verlegung	bei ableitfähiger Beschichtung und Verlegung	
Breite / Grösse	ca. 420 cm	50 x 50 cm	
Rollenlänge	ca. 25 lfm	-	
Anzahl Lagerfarben	8	8 ab 200 m <sup>2</sup>	
Sonderfarben	min. 2000 m <sup>2</sup> (Preis auf Anfrage)	min. 2000 m <sup>2</sup> (Preis auf Anfrage)	
Lieferform	Rollen / Coupons in Original- breite / Schnittmass	Kartons à 20 Platten = 5 m <sup>2</sup>	
Verlegung	siehe Tisca Verlegeanleitung		
Besonderes	hohe Lichtechtheit und Reinigungsmittelresistenz, schmutzabweisend durch T-Clean		

Technical data		E	
application	contract areas		
additional applications	chairs with castors continuous use, stairs continuous use (593), floor-heating, antistatic, non-fray		
use	EN 1307: commercial heavy (33)		
comfort	EN 1307: LC2		
construction	tufting 1/10*		
texture	loop pile with effect fire		
pile material	100% polyamide continuous filament, Aquafil ALTO CHROMA, permanent antistatic		
method of dyeing	solution dyed		
primary backing	<b>593 / rolls and cuts</b>	<b>SL596 / carpet tiles</b>	
secondary backing	synthetic non-woven - standard: Tiara Texbac® ( > 90% Post-consumer PET)	synthetic non-woven - standard: heavy backing reinfor- ced with glass fibre weave and covered with PP/PES non-woven	
	- conductive on request: Tiara Texbac® LF	- further backing options upon request	
total pile weight	appr. 860 g/m <sup>2</sup> (25 oz/sq yd)	appr. 860 g/m <sup>2</sup> (25 oz/sq yd)	
total weight	appr. 2250 g/m <sup>2</sup> (66 oz/sq yd)	appr. 4400 g/m <sup>2</sup> (129 oz/sq yd)	
number of tufts	appr. 170000 /m <sup>2</sup> (140000 /sq yd)	appr. 170000 /m <sup>2</sup> (140000 /sq yd)	
pile thickness	appr. 4,0 mm (5/32")	appr. 4,0 mm (5/32")	
total thickness	appr. 6,5 mm (1/4")	appr. 7,0 mm (9/32")	
contaminant test	PRODIS GuT no. F1FD804A	PRODIS GuT no. BC1E6DAC	
flammability	VKFRF2 / EN 13501-1 Bfl-s1 (glued)	VKFRF2 / EN 13501-1 CfI-s1 (unglued)	
impact sound insulation	appr. 25 dB ΔL <sub>w</sub>	appr. 23 dB ΔL <sub>w</sub>	
sound absorption (rolls and cuts)	α <sub>w</sub> 0,15	f in Hz 125 250 500 1000 2000 4000	α <sub>s</sub> 0,03 0,01 0,07 0,17 0,40 0,59
thermal insulation	appr. 0,06 m <sup>2</sup> · K/W	≤ 0,17 m <sup>2</sup> · K/W	
static electricity	appr. 0,7 kV (ISO 6356)	≤ 2,0 kV (ISO 6356)	
earth discharge resistance	≤ 10 <sup>9</sup> Ohm (ISO 10965)	≤ 10 <sup>9</sup> Ohm (ISO 10965)	
	with conductive backing and installation	with conductive backing and installation	
width / size	appr. 420 cm (13'9")	50 x 50 cm (19 1/8" x 19 1/8")	
length of roll	appr. 25 m (82')	-	
number of colours in stock	8	8 from 200 m <sup>2</sup> (239 sq yd)	
special colours	from 2000 m <sup>2</sup> (2390 sq yd)	from 2000 m <sup>2</sup> (2390 sq yd)	
	price upon request	price upon request	
availability	rolls / cuts / cut to size	boxes of 20 tiles = 5 m <sup>2</sup> (6 sq yd)	
installation method	see Tisca installation instructions		
special features	fast to light and cleaning agents, soilresistant by T-Clean		

Données techniques		F	
domaines d'utilisation	usage professionnel		
autres qualifications	roulottes de chaise emploi normal, escaliers emploi normal (593), chauffage au sol, antistatique, antiéraillant		
classe d'utilisation	EN 1307: professionnel élevé (33)		
classe de confort	EN 1307: LC2		
fabrication	tufté 1/10*		
structure de la surface	bouclé avec fil d'effet		
matière du poil	100% polyamide continu, Aquafil ALTO CHROMA, antistatique permanent		
teinture	couleurs pigmentaires		
	<b>593 / rouleaux et coupons</b>	<b>SL596 / dalles pour pose libre</b>	
support	non-tissé synthétique	non-tissé synthétique	
dos	- standard: Tiara Texbac® ( > 90% Post-consumer PET)	- standard: enduction lourde, ren- forcé d'un tissu en fibre de verre et recouvert d'un non-tissé en PP/PES	
	- conductible sur demande: Tiara Texbac® LF	- autres systèmes de revêtement sur demande	
poids du poil total	env. 860 g/m <sup>2</sup>	env. 860 g/m <sup>2</sup>	
poids total	env. 2250 g/m <sup>2</sup>	env. 4400 g/m <sup>2</sup>	
nombre de points	env. 170000 /m <sup>2</sup>	env. 170000 /m <sup>2</sup>	
épaisseur du poil	env. 4,0 mm	env. 4,0 mm	
épaisseur totale	env. 6,5 mm	env. 7,0 mm	
substances nocives	PRODIS GuT no. F1FD804A	PRODIS GuT no. BC1E6DAC	
réaction au feu	VKFRF2 / EN 13501-1 Bfl-s1 (collé)	VKFRF2 / EN 13501-1 CfI-s1 (pose libre)	
absorption du bruit des pas	env. 25 dB ΔL <sub>w</sub>	env. 23 dB ΔL <sub>w</sub>	
absorption du son (rouleaux et coupons)	α <sub>w</sub> 0,15	f en Hz 125 250 500 1000 2000 4000	α <sub>s</sub> 0,03 0,01 0,07 0,17 0,40 0,59
résistance thermique	env. 0,06 m <sup>2</sup> · K/W	≤ 0,17 m <sup>2</sup> · K/W	
charge électrostatique	env. 0,7 kV (ISO 6356)	≤ 2,0 kV (ISO 6356)	
résistance électrique à la mise à terre	≤ 10 <sup>9</sup> Ohm (ISO 10965)	≤ 10 <sup>9</sup> Ohm (ISO 10965)	
	avec dos conductible et pose conductible	avec dos conductible et pose conductible	
largeur / mesure	env. 420 cm	50 x 50 cm	
longueur des rouleaux	env. 25 m	-	
nombre de coloris en stock	8	8 dès 200 m <sup>2</sup>	
coloris spéciaux	dès 2000 m <sup>2</sup> (prix sur demande)	dès 2000 m <sup>2</sup> (prix sur demande)	
mode de livraison	rouleaux / coupons en largeur originale / sur mesure	en cartons de 20 dalles = 5 m <sup>2</sup>	
pose	voir l'instruction de pose Tisca		
particuliers	haute résistance à la lumière et aux produits de nettoyage, résistant aux salissures par traitement T-Clean		

Dati tecnici		I	
zona di applicazione	uffici		
altri utilizzi	sedie a rotelle uso commerciale, scale uso commerciale (593), pavimenti a pannelli radianti, antistatico, latenuto dei punti		
classificazione d'utilizzo	EN 1307: commerciale forte (33)		
classificazione di comfort	EN 1307: LC2		
fabbricazione	tufting 1/10*		
struttura della superficie	bouclé con fibra effetto		
composizione felpa	100% poliammide filo continuo, Aquafil ALTO CHROMA, antistatico permanente		
tintura	colori pigmentari		
	<b>593 / rotoli e tagli</b>	<b>SL596 / quadrotte autoposanti</b>	
supporto di tessitura	«non-woven» sintetico	«non-woven» sintetico	
rovescio	- standard: Tiara Texbac® ( > 90% Post-consumer PET)	- standard: dorso pesante reinfor- zato con tessuto di fibra di vetro e coperto con «non-woven» di PP/PES	
	- conduttivo su richiesta: Tiara Texbac® LF	- altri sistemi di supporto vinilico su richiesta	
peso felpa totale	ca. 860 g/m <sup>2</sup>	ca. 860 g/m <sup>2</sup>	
peso totale	ca. 2250 g/m <sup>2</sup>	ca. 4400 g/m <sup>2</sup>	
numero punti	ca. 170000 /m <sup>2</sup>	ca. 170000 /m <sup>2</sup>	
spessore felpa	ca. 4,0 mm	ca. 4,0 mm	
spessore totale	ca. 6,5 mm	ca. 7,0 mm	
sostanze nocive	PRODIS GuT no. F1FD804A	PRODIS GuT no. BC1E6DAC	
classe reazione al fuoco	VKFRF2 / EN 13501-1 Bfl-s1 (incollato)	VKFRF2 / EN 13501-1 CfI-s1 (posa senza colla)	
isolamento ai rumori d'impatto	ca. 25 dB ΔL <sub>w</sub>	ca. 23 dB ΔL <sub>w</sub>	
assorbimento sonoro (rotoli e tagli)	α <sub>w</sub> 0,15	f in Hz 125 250 500 1000 2000 4000	α <sub>s</sub> 0,03 0,01 0,07 0,17 0,40 0,59
isolamento termico	ca. 0,06 m <sup>2</sup> · K/W	≤ 0,17 m <sup>2</sup> · K/W	
carica elettrostatica	ca. 0,7 kV (ISO 6356)	≤ 2,0 kV (ISO 6356)	
resistenza di scarico a terra	≤ 10 <sup>9</sup> Ohm (ISO 10965)	≤ 10 <sup>9</sup> Ohm (ISO 10965)	
	con rovescio conduttivo e posa conduttiva	con rovescio conduttivo e posa conduttiva	
larghezza / misure	ca. 420 cm	50 x 50 cm	
lunghezza dei rotoli	ca. 25 m	-	
numero dei colori in stock	8	8 da 200 m <sup>2</sup>	
colori speciali	da 2000 m <sup>2</sup> (prezzo su richiesta)	da 2000 m <sup>2</sup> (prezzo su richiesta)	
disponibile	rotoli / tagli / tagli su misura	scatola a 20 quadrotte = 5 m <sup>2</sup>	
posa	vedi istruzioni di posa Tisca		
caratteristiche	alta resistenza alla luce e ai detersivi, resistente al sporco per T-Clean		

Erstellt: 23.10.2023 | Änderungen im Sinne des technischen Fortschritts vorbehalten.  
ISO 9001 zertifiziert | EN AS 9100 zertifiziert



593

593

SL596



593

SL596

# TISCA