

tisca textiles

living
commercial
mobility
sports



TISCA

Tisca Country

Zeitloses Design





Tisca Country ist ein gewebter Teppichboden mit Schlingenflor. Gefertigt aus 100% reiner Schurwolle aus Neuseeland, setzt Tisca Country in ökologischer Hinsicht ein Zeichen und besinnt sich auf natürlich nachwachsende Materialien.

Neun lagernde Colorits ermöglichen subtile, auf die Raumsituation abgestimmte, Farbevaluation. Stuhlrollen- und Bodenheizungseignung, sowie Treppeneignung im Wohnbereich ermöglichen einen flexiblen Einsatz dieses gewebten Klassikers.

Die aussergewöhnliche Warenbreite von 460cm erleichtert die Installation und reduziert Fugen. Ein Hinweis für Liebhaber echter Teppich- und Verlegekunst: Tisca Country kann nicht nur verklebt werden, sondern eignet sich auch vorzüglich zum Verspannen. Diese Königsklasse des Verlegens erhöht den Komfortwert und erleichtert das dereinstige Austauschen des Teppichbodens.



Was Tisca Country auszeichnet.

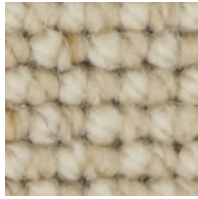
- Gewebte Schlinge aus reiner Schurwolle.
- Aussagekräftige Tweed-Musterung.
- Ausdruck traditionsreicher Webkunst.
- Hoher Komfortwert bei starker Strapazierfähigkeit.
- Warenbreite von 460cm reduziert Fugen.
- Schurwolle ist ein nachwachsender, biologisch abbaubarer Rohstoff.
- Natürliche Regulierung des Raumklimas.
- Hohe Schall- und Wärmedämmung.

Die reine Schurwolle, mit einem Poleygewicht von 1800g/m² gewebt, ergibt einen Teppichboden, der ebenso strapazierfähig wie komfortabel ist. Der Brückenschlag zwischen Komfort und Beanspruchung, gepaart mit der optischen Aussagekraft der Oberfläche, gehören zu den speziellen Eigenschaften von Tisca Country.

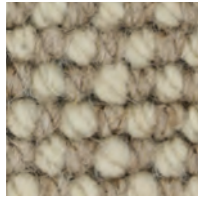
Wie der Name andeutet, nimmt dieser Teppichboden Bezug auf das ländliche Leben, ohne dabei schwerfällig zu wirken. Im Gegenteil: Seine ursprünglich vermutete Rustikalität reduziert sich in der Fläche und wird zur dezenten, charakterstarken Bodengestaltung.

Sie eignet sich ebenso zum facettenreichen Spiel zwischen Tradition und Modernität wie zum klassischen Einsatz.

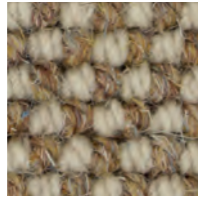
Tisca Country Colorits



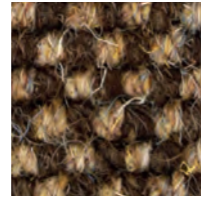
weiss
140



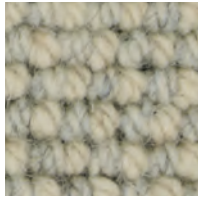
écru
153



torf
699



braun
417



kristall
265



stein
266



basalt
270



mauve
597



kobalt
785



Technische Daten

Technische Daten TISCA COUNTRY 162	
Einsatzbereich	Arbeiten
Zusatzeignungen	Stuhlrollen gelegentliche Nutzung, Treppen gelegentliche Nutzung, Fussbodenheizung
Beanspruchung	EN 1307: Geschäftsbereich normal (32) Wohnbereich stark (23)
Komfort	EN 1307: LC4
Herstellungsart	gewebt
Oberflächenstruktur	Schlingenflor
Polmaterial	Reine Schurwolle, Neuseeland
Trägermaterial	synthetisch
Rückenausrüstung	Latex
Poleinsatzgewicht	ca. 1800 g/m ²
Gesamtgewicht	ca. 2600 g/m ²
Polnoppenzahl	ca. 52 000 /m ²
Poldicke	ca. 4,5 mm
Gesamtdicke	ca. 8,0 mm
Schadstoffprüfung	GuT-Lizenz Nr. 17013
Brandverhalten	VKF 5.3 / EN 13501-1 Bfl-s1 (lose)
Trittschalldämmung	ca. 29 dB VM
Wärmedurchlasswiderstand	≤0,14 m ² · K/W
Breite	ca. 460 cm
Rollenlänge	ca. 30 lfm
Lagerfarben	9
Sonderfarben	min. 1000 m ² (Preis auf Anfrage)
Lieferform	Rollen / Coupons in Originalbreite / Schnittmass
Verlegung	vollflächig kleben oder spannen / Teppiche für Räume unter 20 m ² können mit Klebeband verlegt werden
Klebstoffe	TISCA TIARA empfiehlt das innovative, umweltfreundliche UZIN-Sortiment

Technical data TISCA COUNTRY 162	
application	contract areas
additional applications	chairs with castors occasional use, stairs occasional use, floor-heating
use	EN 1307: commercial general (32) domestic heavy (23)
comfort	EN 1307: LC4
construction	woven
texture	loop pile
pile material	Pure New Wool, New Zealand
primary backing	synthetic
secondary backing	latex
total pile weight	approx. 1800 g/m ² (53 oz/sq yd)
total weight	approx. 2600 g/m ² (76 oz/sq yd)
number of tufts	approx. 52 000 /m ² (43 500 /sq yd)
pile thickness	approx. 4.5 mm (3/16")
total thickness	approx. 8.0 mm (5/16")
contaminant test	GuT licence no. 17013
flammability	VKF 5.3 / EN 13501-1 Bfl-s1 (unglued)
impact sound insulation	approx. 29 dB VM
thermal insulation	≤0,14 m ² · K/W
width	approx. 460 cm (15'1")
length of roll	approx. 30 m (98')
number of colours in stock	9
special colours	from 1000 m ² (1200 sq yd) price upon request
availability	rolls / cuts / cut to size
installation method	glue down or tackless gripper installation / areas smaller than 20 m ² (24 sq yd) can be installed with double face tape
adhesives	TISCA TIARA recommends the innovative and environmentally friendly UZIN product range

Erstellt: 09.02.2017 | Änderungen im Sinne des technischen Fortschritts bleiben vorbehalten



Données techniques TISCA COUNTRY 162	
domaines d'utilisation	usage professionnel
autres qualifications	roulettes de chaise emploi occasionel, escaliers emploi occasionel, chauffage au sol
classe d'utilisation	EN 1307: professionnel général (32) habitation fort (23)
classe de confort	EN 1307: LC4
fabrication	tissé
structure de la surface	bouclé
poil	Pure Laine Vierge, Nouvelle-Zélande
support	synthétique
dos	latex
poids du poil total	env. 1800 g/m ²
poids total	env. 2600 g/m ²
nombre de points	env. 52 000 /m ²
épaisseur du poil	env. 4,5 mm
épaisseur totale	env. 8,0 mm
substances nocives	licence GuT no. 17013
réaction au feu	VKF 5.3 / EN 13501-1 Bfl-s1 (pose libre)
absorption du bruit des pas	env. 29 dB VM
résistance thermique	≤0,14 m ² · K/W
largeur	env. 460 cm
longueur des rouleaux	env. 30 m
nombre de coloris en stock	9
coloris spéciaux	dès 1000 m ² (prix sur demande)
mode de livraison	rouleaux / coupons en largeur originale / sur mesure
pose	coller en plein ou tendre / pièces de moins de 20 m ² peuvent être posées avec bandes adhésives
encollage	TISCA TIARA vous conseille l'utilisation des colles innovatives et écologiques de l'assortiment UZIN

Dati tecnici TISCA COUNTRY 162	
zona di applicazione	uffici
altri utilizzi	sedie a rotelle uso occasionale, scale uso occasionale, pavimenti a pannelli radianti
classificazione d'utilizzo	EN 1307: commerciale normale (32) abitare forte (23)
classificazione di comfort	EN 1307: LC5
fabbricazione	tessuto
struttura della superficie	bouclé
composizione felpa	Pura Lana Vergine, Nuova Zelanda
supporto di tessitura	synthetic
rovescio	latex
peso felpa totale	ca. 1800 g/m ²
peso totale	ca. 2600 g/m ²
numero punti	ca. 52 000 /m ²
spessore felpa	ca. 4,5 mm
spessore totale	ca. 8,0 mm
sostanze nocive	attestato GuT no. 17013
classe reazione al fuoco	VKF 5.3 / EN 13501-1 Bfl-s1 (posa senza colla)
isol. ai rumori d'impatto	ca. 29 dB VM
isolamento termico	≤0,14 m ² · K/W
larghezza	ca. 460 cm
lunghezza dei rotoli	ca. 30 m
numero dei colori	9
colori speciali	da 1000 m ² (prezzo su richiesta)
disponibile	rotoli / tagli / tagli su misura
posa	incollare totalmente oppure tesare su feltro / per locali inferiori a 20 m ² la posa con nastro biadesivo è possibile
colla	TISCA TIARA consiglia i collanti UZIN, innovativi e rispettosi dell'ambiente

ISO 9001:2008 zertifiziert | EN AS 9100:2009 zertifiziert

